



INP
ENSIACET



MAÎTRE D'OUVRAGE

TOULOUSE INP projet de remplacement des régulations, et de la Gestion Technique du Bâtiment

Dossier PRO – dossier répartiteurs et réseau VDI

ASSISTANT MAÎTRISE
D'OUVRAGE



TPF ingénierie
78 chemin des sept Deniers
BP 70402
31204 – TOULOUSE Cedex 2
T. 05 61 57 18 72 – F. 05 61 57 18 70

INGÉNIERIE
MANDATAIRE

Document final.

	EMETTEUR	CODE AFFAIRE	TYPE DE DOCUMENT	INDICE	DATE	NB PAGES
REFERENCE DU DOCUMENT	JLC		PRO.DOC	00	31/07/2024	

INDICE	DATE	OBJET	PAGES
00	31/07/2024	Mémoire, première édition	

REDACTION	VERIFICATION	APPROBATION	DESTINATAIRES
JLC	MP		MO / AMO

SOMMAIRE

1	Généralités	4
2	Vue des baies existantes	5
2.1	SREP 01	5
2.2	SREP 05	5
2.3	SREP 04	6
2.4	SREP 06	7
2.5	SREP 11	8
2.6	SREP 13	9
2.7	SREP 14	9
2.8	SREP 15	10
2.9	SREP 16	10
2.10	SREP 21 salle serveur.....	11
2.11	SREP 24.....	12
2.12	SREP 25.....	13
2.13	SREP 26-1.....	14
2.14	SREP 26-2.....	14
2.15	SREP 31.....	15
2.16	SREP 41.....	15
3	Généralités	16

1 GENERALITES

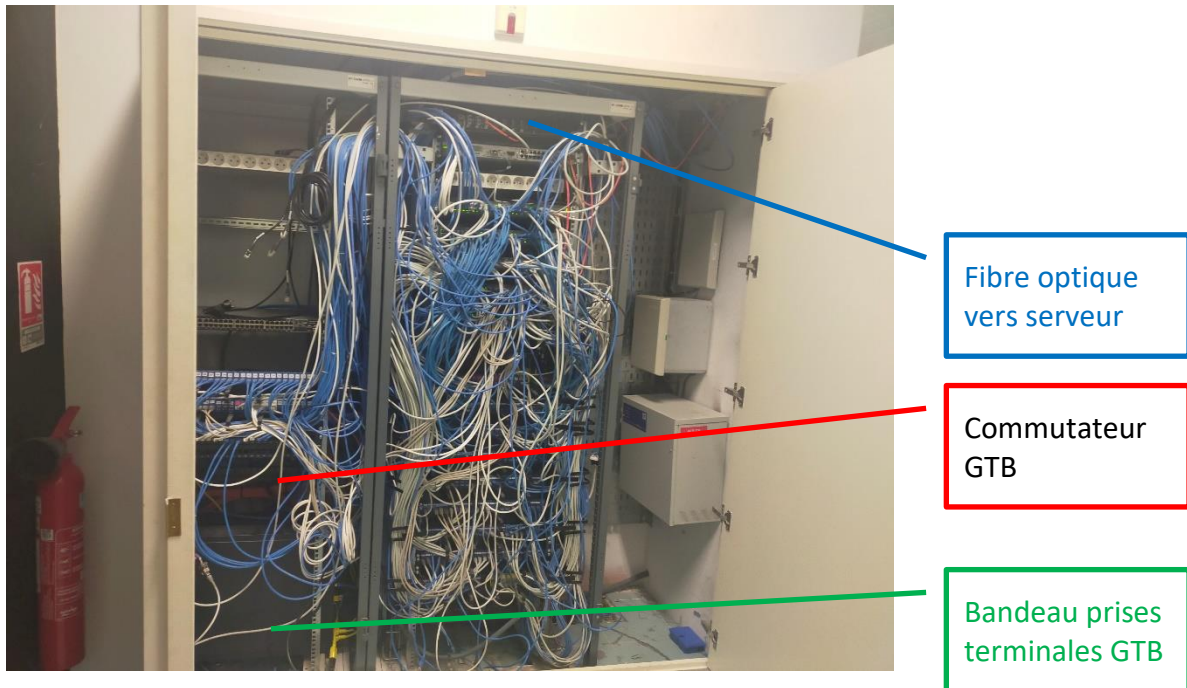
Ce document présente les répartiteurs VDI existants, ainsi que les prestations à réaliser pour chaque marché de travaux pour ses prestations.

Ce document visualise les prestations des lots 2 et 3 pour les prestations liées au précâblage et pour l'implantation du matériel actif du lot 2.

Ce document présente les besoins et objectifs généraux, les détails des prestations sont décrits dans les différents éléments du dossier de chaque marché.

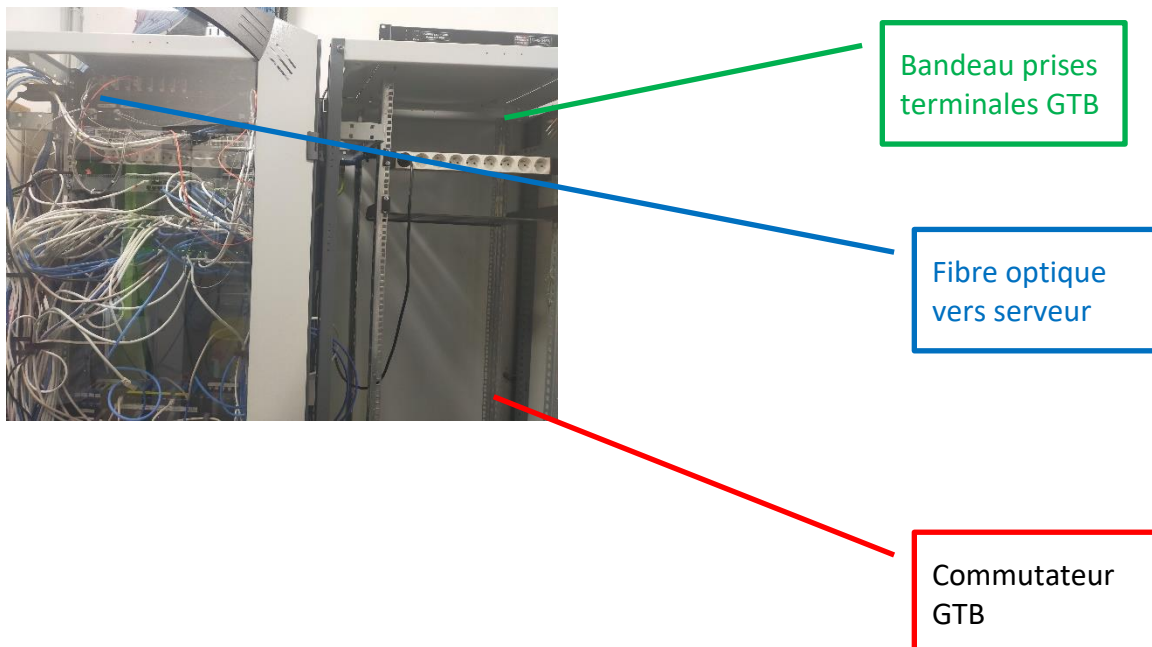
2 VUE DES BAIES EXISTANTES

2.1 SREP 01

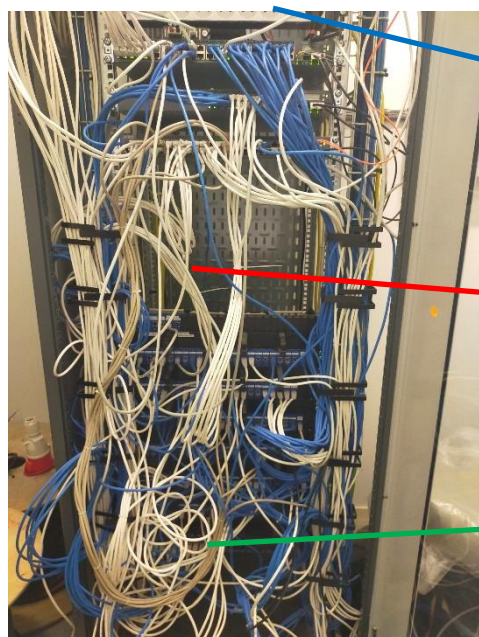


Pour mémoire le local sera agrandi.

2.2 SREP 05



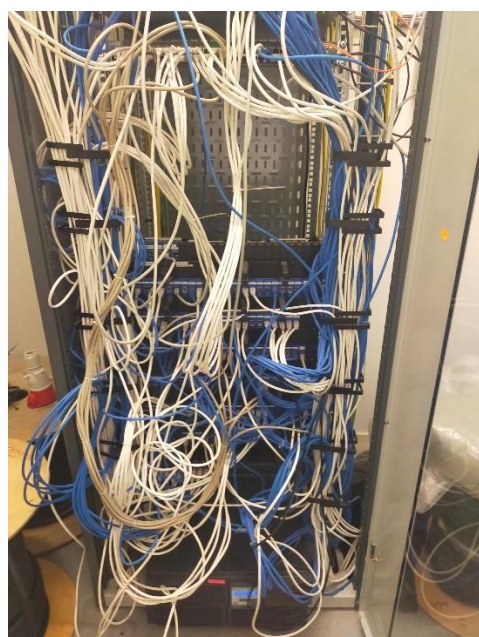
2.3 SREP 04



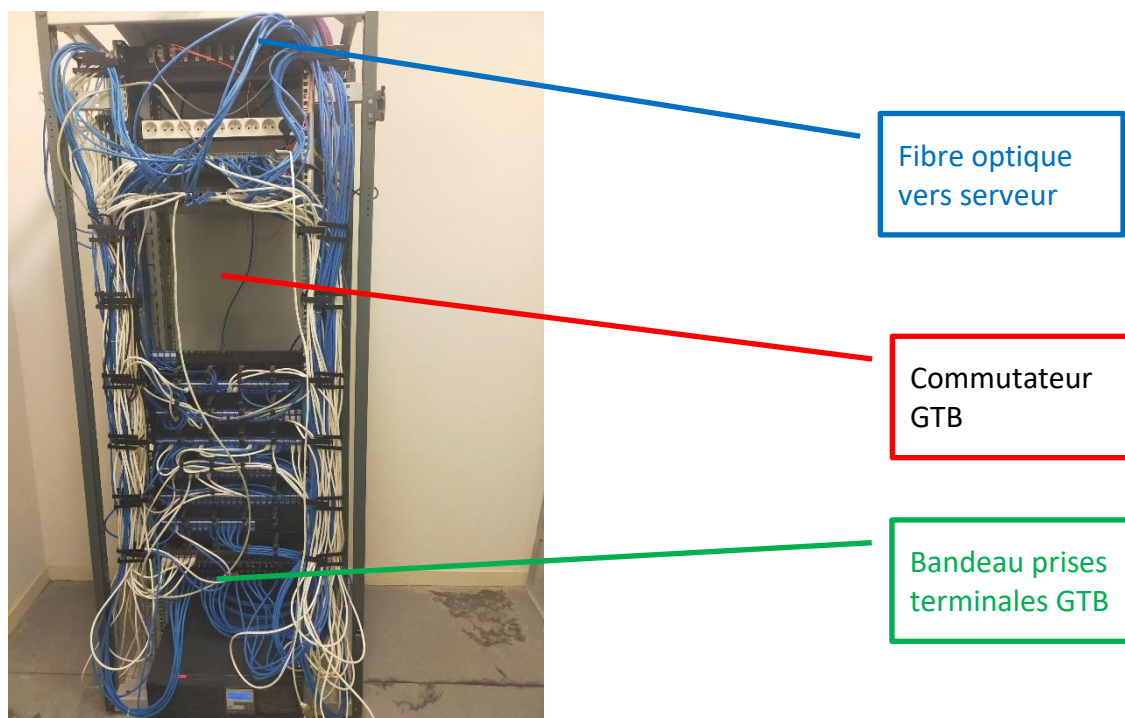
Fibre optique
vers serveur

Commutateur
GTB

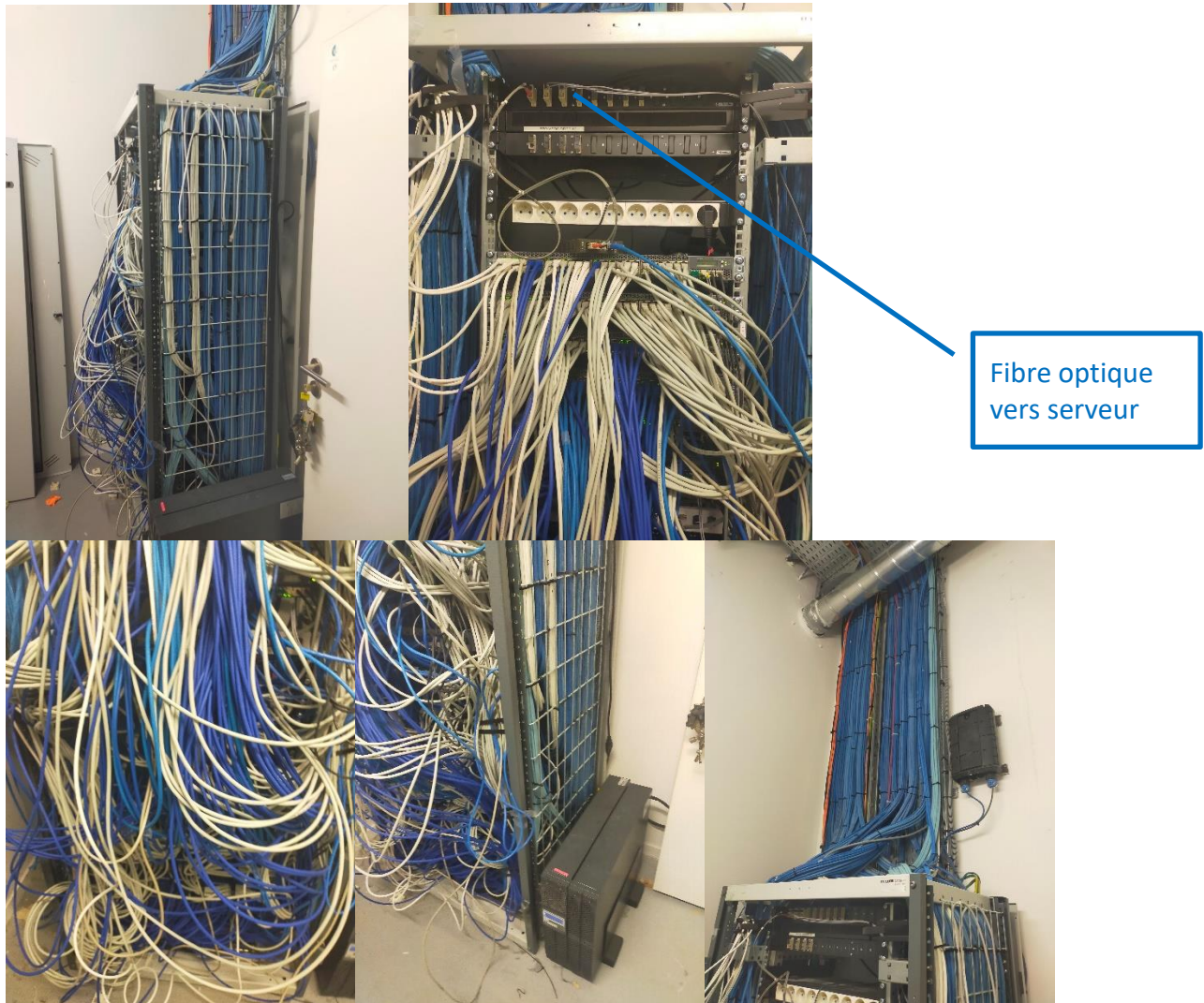
Bandeau prises
terminales GTB



2.4 SREP 06



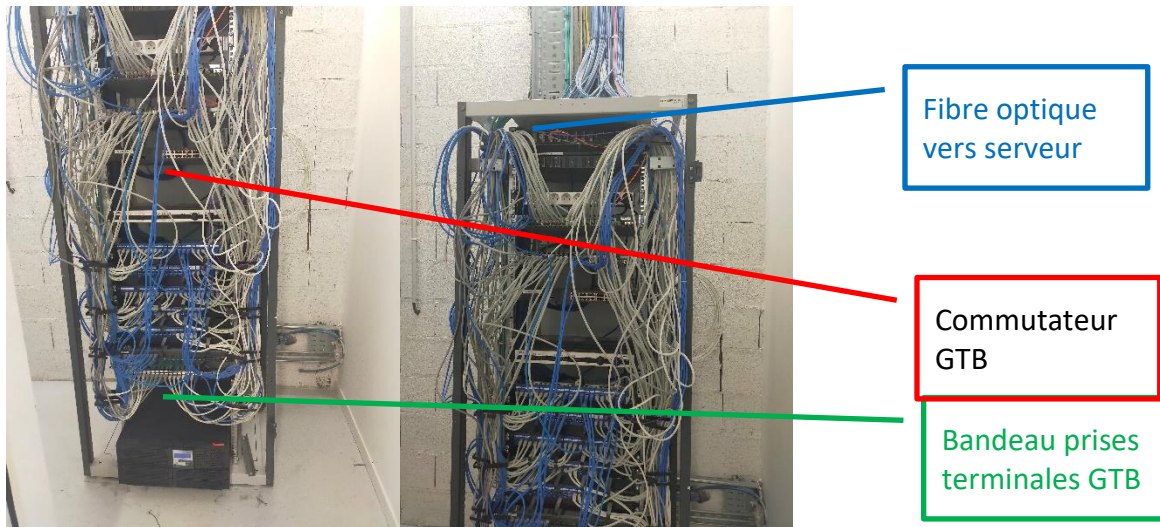
2.5 SREP 11



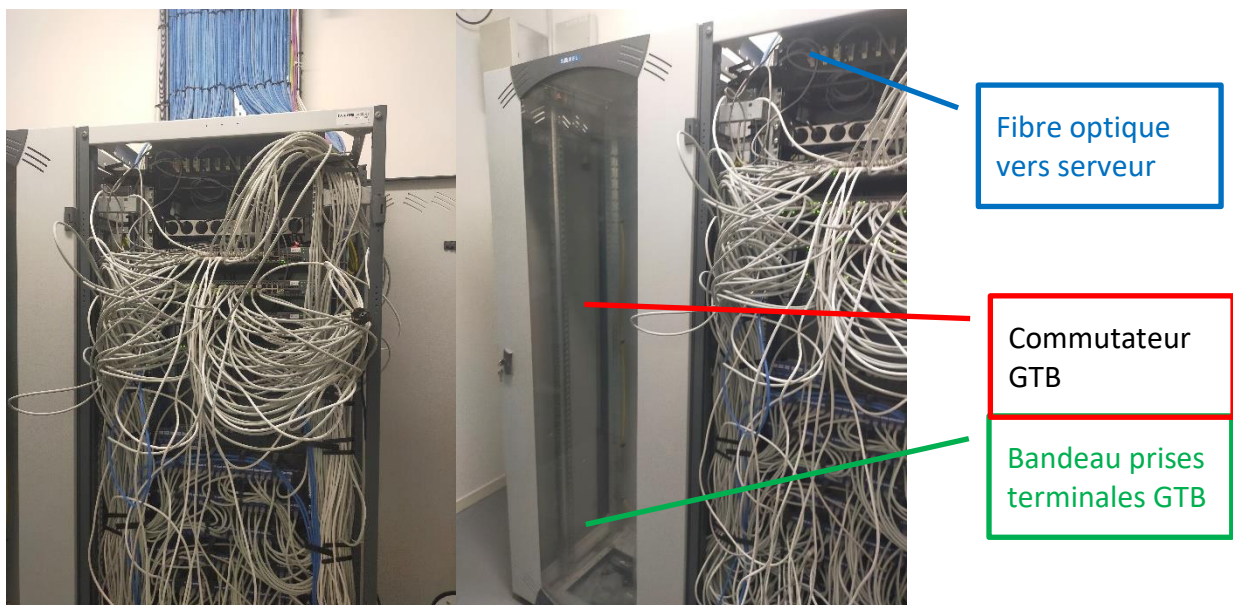
Le lot 03 interviendra pour :

- Tourner de 90° la baie existante sans décâbler les liaisons
- Rajouter une baie de 19 pouces 42U 60x60 avec double bandeau de prise
- Alimenter le bandeau depuis le TD local par un circuit 30mA SI 16A à créer, avec mise à la terre de la baie

2.6 SREP 13



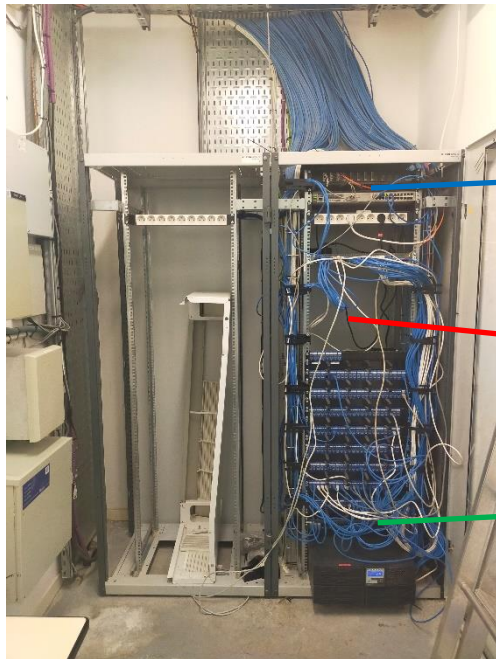
2.7 SREP 14



Le lot 03 réalisera sur la baie libre :

- La fourniture et pose de deux bandeaux de prises 9 PC dans la baie libre
- Réalisera une alimentation depuis le TD de la zone pour alimenter l'un des deux bandeaux
- Réalisera la mise à la terre de la baie libre

2.8 SREP 15

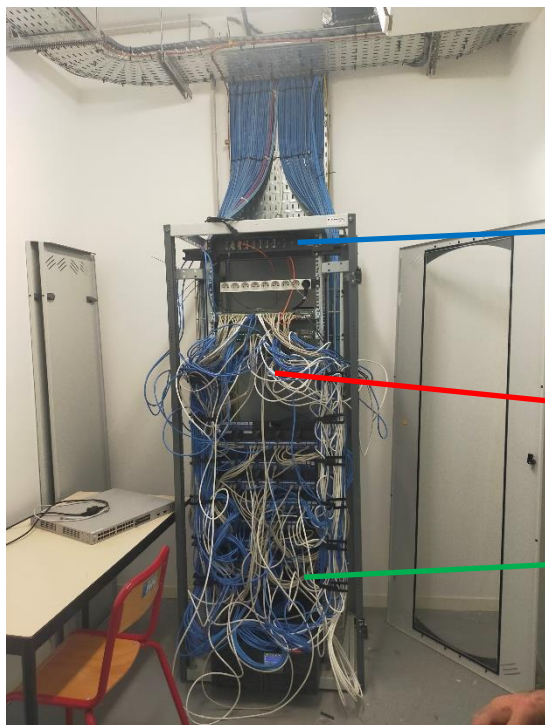


Fibre optique
vers serveur

Commutateur
GTB

Bandeau prises
terminales GTB

2.9 SREP 16

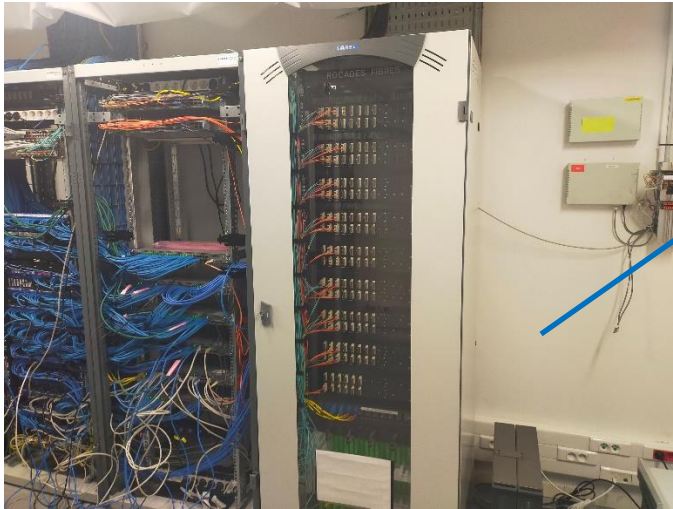


Fibre optique
vers serveur

Commutateur
GTB

Bandeau prises
terminales GTB

2.10 SREP 21 SALLE SERVEUR

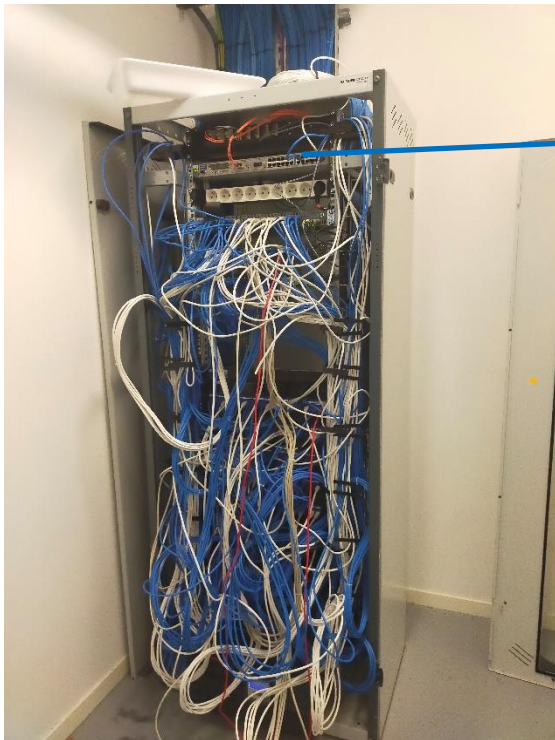


Rajout d'une
baie

Le lot 03 réalisera les prestations suivantes :

- La fourniture et pose d'une nouvelle baie 19 pouces 42U 80x80 avec deux bandeaux de prises 9 PC pour les équipements et réseau GTB
- Réalisera une alimentation depuis le TD de la zone pour alimenter les deux bandeaux, dont un sur circuit ondulé
- Réalisera la mise à la terre de la baie libre

2.11 SREP 24

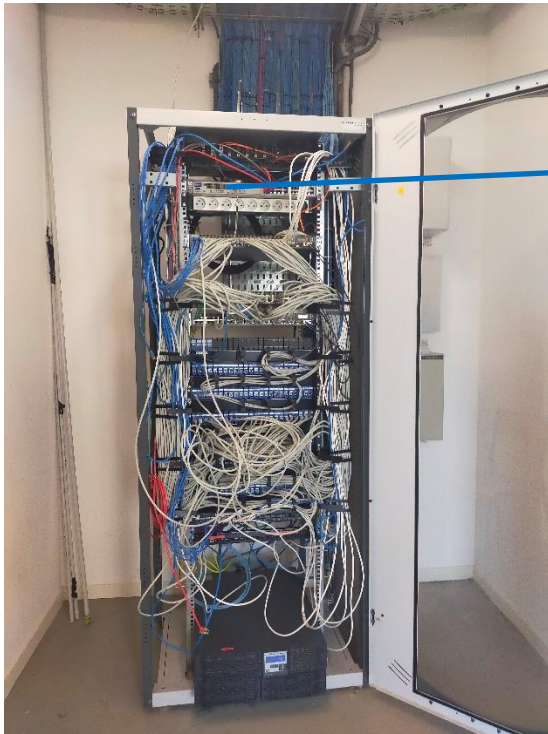


Fibre optique
vers serveur

Le lot 03 réalisera les prestations suivantes :

- La fourniture et pose d'une nouvelle baie 19 pouces 42U 80x80 avec deux bandeaux de prises 9 PC pour les équipements et réseau GTB
- Réalisera une alimentation depuis le TD de la zone pour alimenter l'un des deux bandeaux sur le réseau normal
- Réalisera la mise à la terre de la baie

2.12 SREP 25

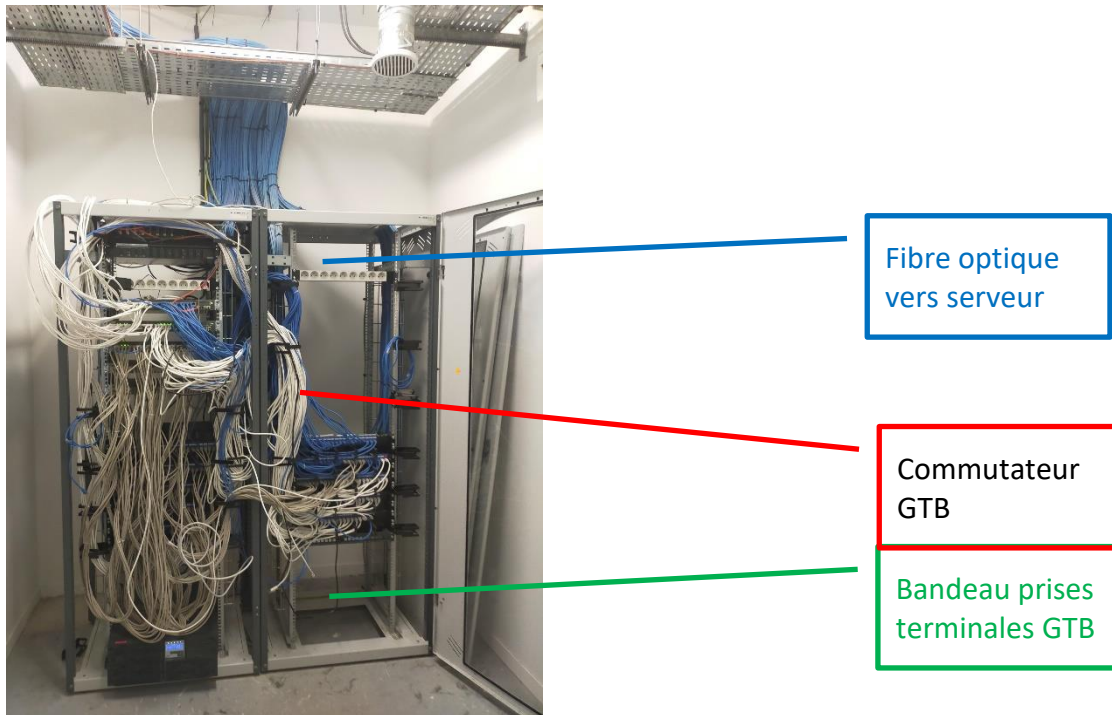


Fibre optique
vers serveur

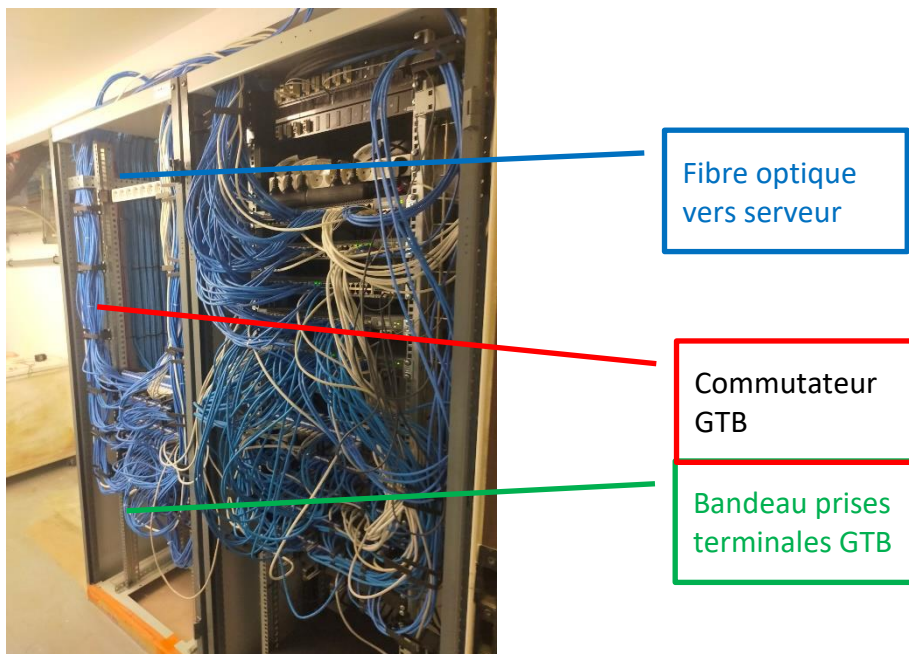
Le lot 03 réalisera les prestations suivantes :

- La fourniture et pose d'une nouvelle baie 19 pouces 42U 80x80 avec deux bandeaux de prises 9 PC pour les équipements et réseau GTB
- Réalisera une alimentation depuis le TD de la zone pour alimenter l'un des deux bandeaux sur le réseau normal
- Réalisera la mise à la terre de la baie

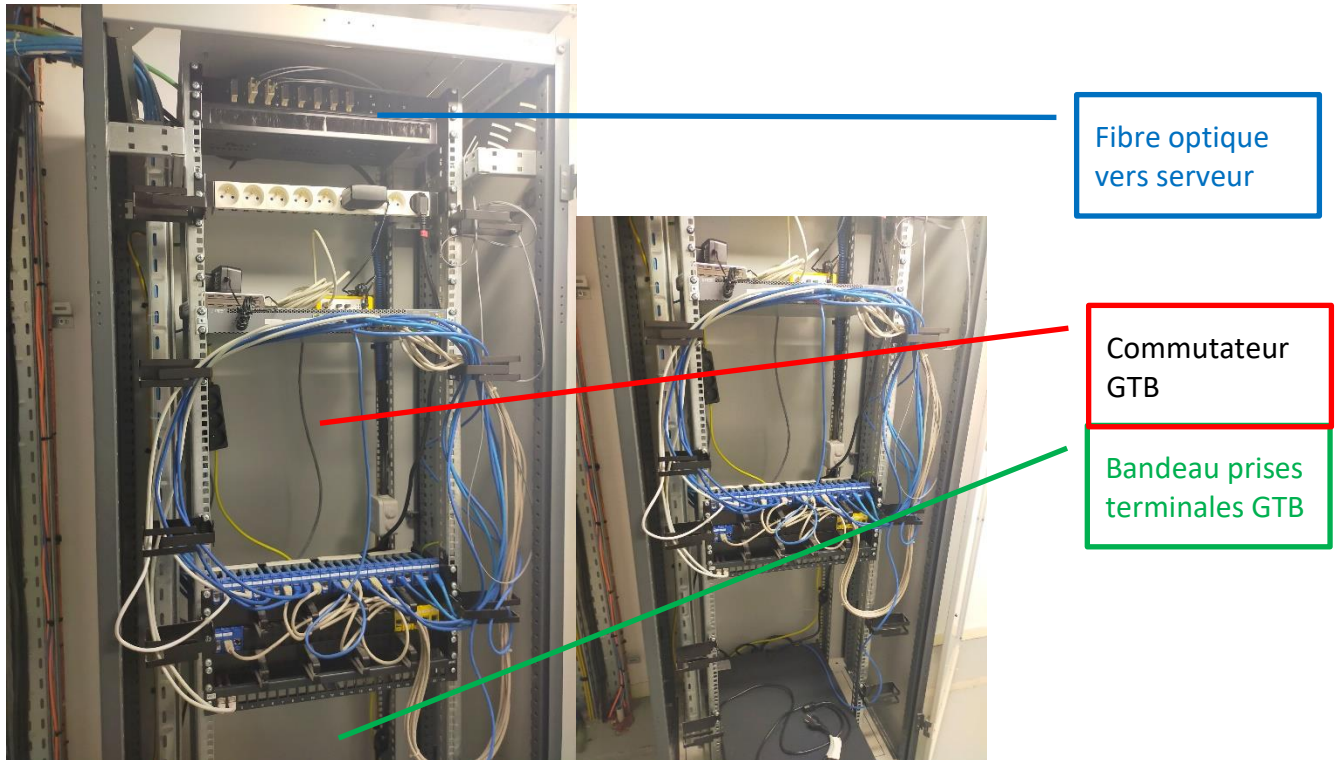
2.13 SREP 26-1



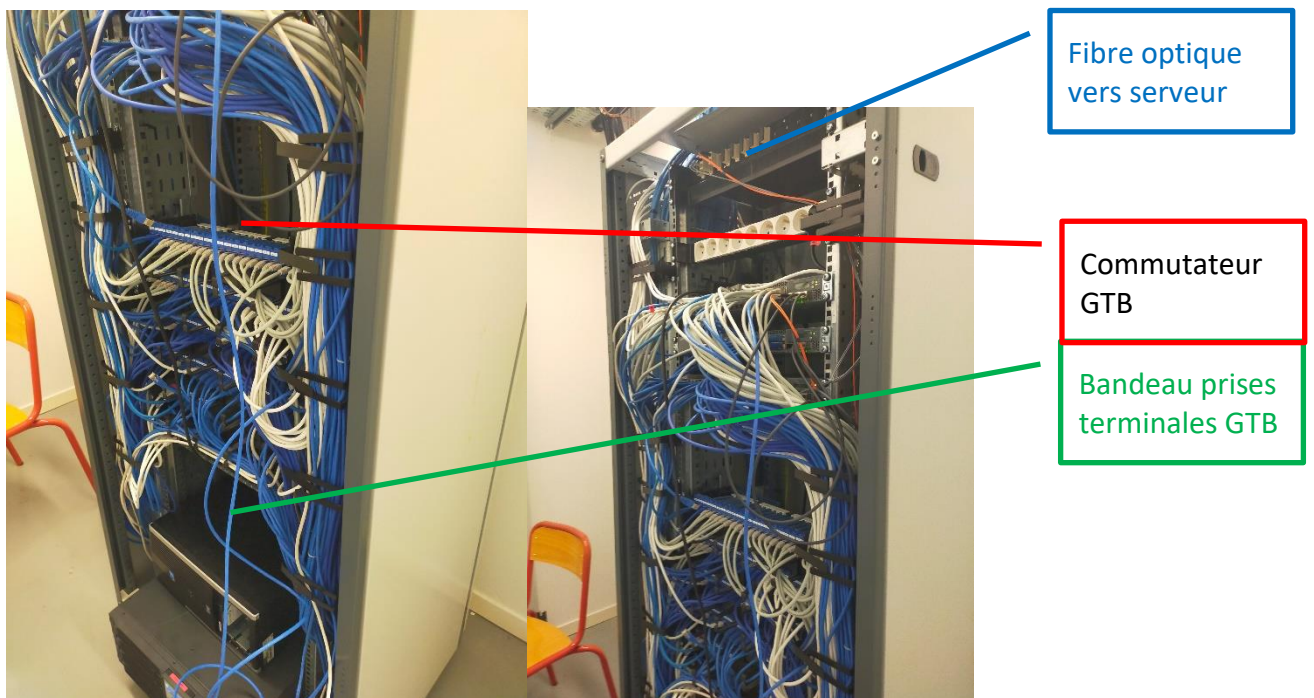
2.14 SREP 26-2



2.15 SREP 31



2.16 SREP 41



3 GENERALITES

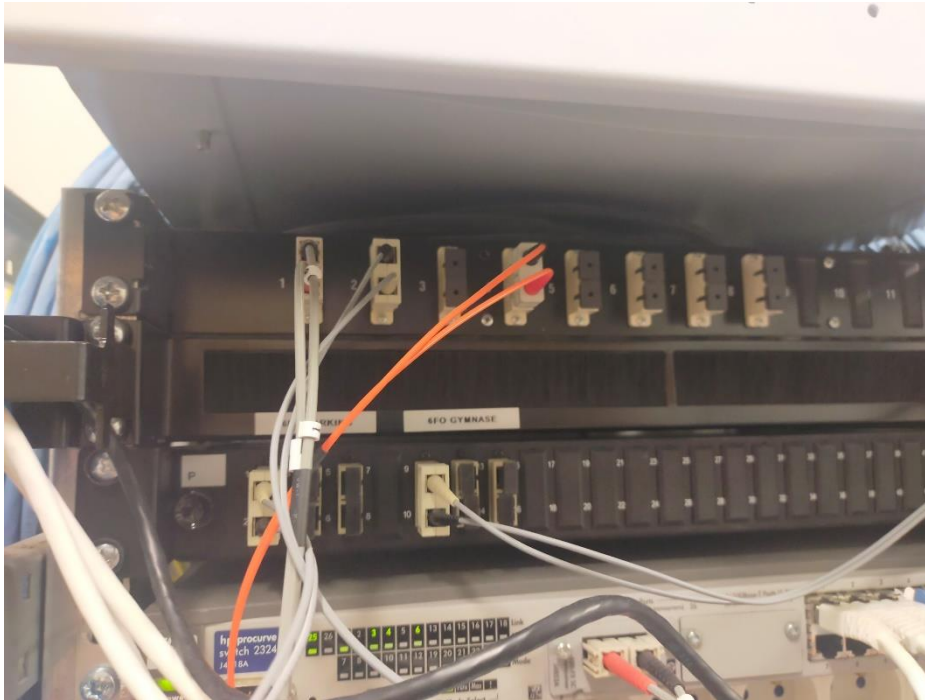
Par principe :

- Les bandeaux fibre sont en partie haute
- Les bandeaux cuivre sont en partie inférieure des baies
- Le matériel actif en au milieu des baies
- Il est aménagé un espace en pied de baie pour un éventuel onduleur racké
- Les fibres destinées au réseau GTB sont existantes

La pose d'un bandeau de prise terminale sera accompagnée d'un bandeau de guidage des cordons au lot 03

Le lot 02 fournira les cordons de brassage fibre et cuivre pour le réseau GTB

Principe et type de bandeau fibre des SREP



Dans le cas de fourniture de nouvelles baies celle-ci seront composées :

- De montants avant et arrière 19 pouces
- D'un chemin de câble vertical toute hauteur de chaque côté
- De pieds réglables
- Sans porte avant, sans panneaux latéraux, sans panneau arrière
- D'un repérage des numéros de U
